

Sådan køber du opdateringer og ekstraudstyr i Naviextras Toolbox

(i stedet for på Naviextras.com webstedet)

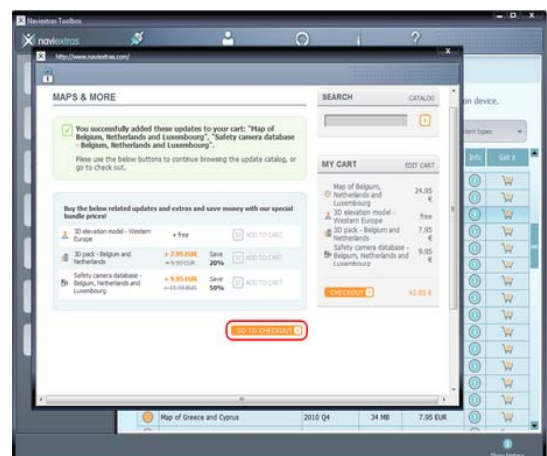
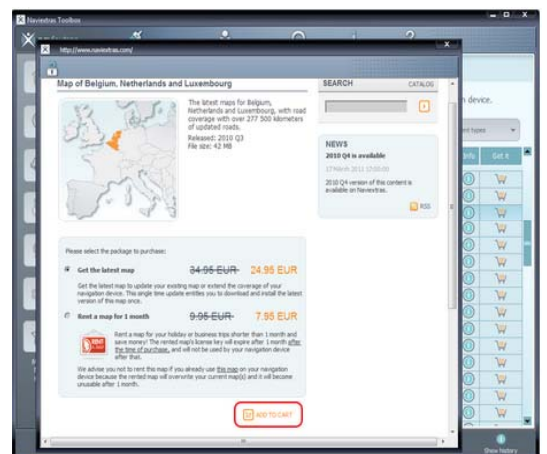
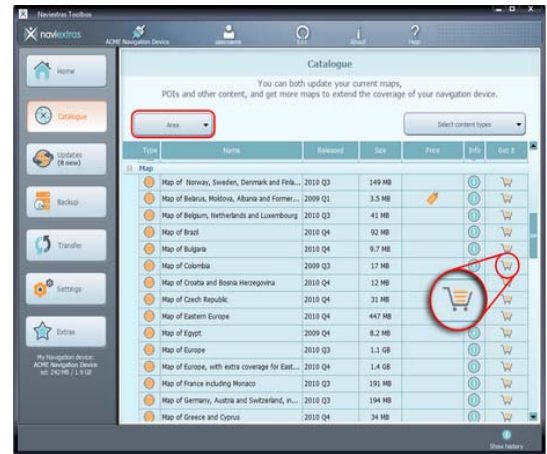
I stedet for at købe opdateringer og ekstraudstyr på Naviextras.com webstedet, kan du beslutte dig for at købe dem meget nemmere med Toolbox.

1. Du kan begynde at købe ved at klikke på indkøbsvogn-ikonet ved siden af den valgte vare.

2. Det vil åbne et nyt Naviextras Toolbox-vindue med et websteds-lignende side siden med den detaljerede beskrivelse af den vare. Du kan tilføje varen til indkøbsvognen ved at klikke på **Tilføj til indkøbsvogn**-ikonet, helt på samme måde som på portalen.

3. Når du har lagt varen i vognen, vil du se din kurv med en tast for at starte købsprocessen. Sommetider er der yderligere anbefalede varer, som du kan få til en særlig samlet pris, hvis du køber dem sammen med de varer, der allerede er i din kurv. Klik på **Tilføj til indkøbsvogn** ved siden af enhver af de varer, hvis du vælger at drage fordel af det særlige tilbud.

4. Når alle varene er i vognen, klik på **Gå til betaling**-tasten og gå igennem den samme købsproces som på Naviextras.com webstedet.

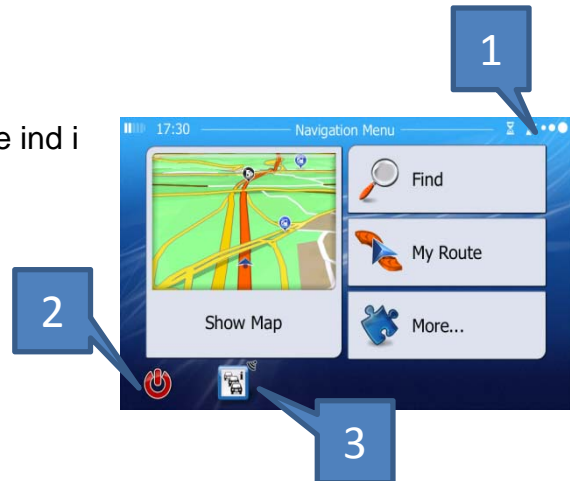


iGO Primo Navigation software Suzuki SX4 S-CROSS

Brug navigationsmenuen

Klik på [NAVI]-tasten på din enhed til at komme ind i navigationsmenuen.

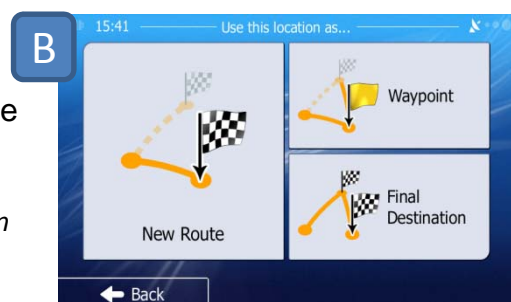
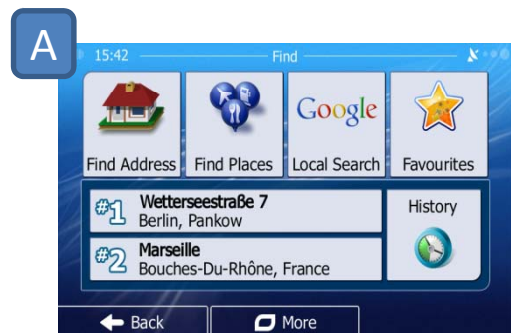
1. GPS-signalindikator
2. Luk Navigationsmenuen
3. Trafikinformationsmenu



Søg efter et sted

1. Klik på Søg
2. Vælg en kategori (billede A)
3. Indtast data (hvis relevant)
4. Klik på "Færdig" → Skærmen viser kortet i nærheden af det valgte sted
5. Klik på "Næste"
6. Vælg en af mulighederne (billede B)
7. Ruten vil blive beregnet, og skærmen viser kortet for hele ruten
8. Klik på "Mere", hvis du vil ændre ruteindstillingerne nu eller klik på Kør! (billede C)

Bemærk: Hvis du ikke trykker på skærmen, vil rutevejledningen starte automatisk efter 10 sek.



Ruten er angivet med en gul/orange linje. I løbet af turen leder iGO Primo navigation dig til din destination med talebeskeder, pile og instruktioner på toppen af kortet. Din destination bliver vist med et ternet flag.

Rute- og kortindstillinger

Du kan ændre og gemme dine indstillinger for den korrekte rute eller for alle fremtidige ruteberegninger.

1. Klik på Mere-ikonet øverst til højre i menuskærmen (billede D) eller klik på Mere i navigationsmenuen
2. Du kan vælge en indstilling, og let ændre dine indstillinger i Hurtigmenuen (billede E)



Hvis du har ændret en ruteindstilling, gemmer systemet denne indstilling automatisk, og den aktuelle rute genberegnes straks.



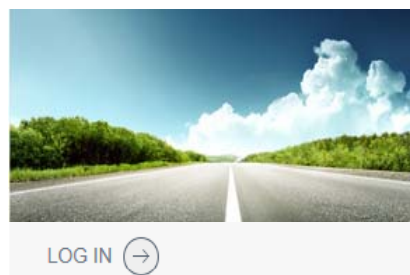
Opdatering til din iGO Primo kortsoftware



Gå til <https://www.naviextras.com/shop/portal>, for at registrere din enhed efter købet. Dit Suzuki SX4 S - Cross navigationssystem vises i naviextras.com under "ADAYO" (navn) og "CE4KT7" (model / type nummer).

Du kan derefter se, om der er gratis opdateringer til enheden allerede til rådighed, såsom softwareopdateringer, nyeste kortgaranti, gratis kortopdateringer eller gratis ekstramateriale.

Du kan også se mange ekstra ting, såsom POI, 3D - tilbehør, radarfældeoplysninger og trafikinfo for indkøb



Hvordan installeres Naviextras Toolbox?

Installationen af Naviextras Toolbox er hurtig og nem. Efter du har downloadet installationsfilen, skal du blot dobbeltklikke på filen for at starte installationen.

Først skal du vælge sproget i installationsguiden.

Før du downloader installationsprogrammet fra Downloads-siden, kan du sikre dig, at din PC opfylder minimumskravene (operativsystem, tilstrækkelig ledig plads på din lokale harddisk).

Hvis du valgte "Jeg vil gerne starte Naviextras Toolbox nu"-muligheden, vil Naviextras Toolbox automatisk starte efter installationen.

Under installationen skal du følge anvisningerne på skærmen, og klikke på Næste.

Hvis du vælger at opgradere, vil du gå gennem den samme installationsprocedure igen som beskrevet ovenfor. Du skal have administratorrettigheder på computeren for at kunne opdatere softwaren. Hvis du får besked om en opdatering uden mulighed for at udføre den, skal du kontakte din netværksadministrator.

Toolbox vil automatisk genkende dit SD-kort med kortsoftware, og det vil foreslå de tilgængelige muligheder og opdateringer til dit Suzuki SX4 S-Cross navigationssystem.

Toolbox har en AutoUpdate funktion, der beder dig om at opgradere det ved enhver opstart, hvis der er en nyere version tilgængelig.

